



PROLONGEMENT DU TRAM



LE MARCHÉ MORTIER

LE T3 SE PROLONGE !

► Le tramway T3 poursuit sa route, de la porte d'Ivry (13^e) à la porte de la Chapelle (18^e). Il porte à la fois des objectifs d'amélioration du système de transport (qualité des services, correspondances optimisées...) et de transformation du cadre de vie. Il s'inscrit dans la continuité du T3 Sud, en service depuis décembre 2006, et qui connaît un vif succès, avec 110 000 voyageurs quotidiens en semaine.

► Pendant les travaux du prolongement (2009-2012), votre marché est provisoirement déplacé pour qu'il puisse être maintenu dans de bonnes conditions. Avec nos excuses pour la gêne occasionnée, et en vous remerciant pour votre compréhension.

L'équipe info T3

+ d'infos sur
www.tramway.paris.fr

INFOS MAIRIE DE PARIS

39 75

Prix d'un appel local à partir d'un poste fixe

www.paris.fr

INFORMATION RATP

32 46

0,34 € la minute

PARIMAG Photos : DR Mairie de Paris - Ne pas jeter sur la voie publique



MAIRIE DE PARIS

iledeFrance



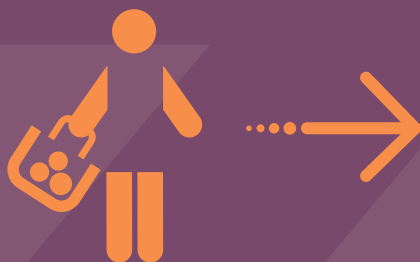
+ d'infos sur www.tramway.paris.fr

À PARTIR DU 16 AVRIL 2009, VOTRE MARCHÉ EST DÉPLACÉ RUE VIDAL DE LA BLACHE

Le déplacement est provisoire.

Votre marché réintégrera son emplacement d'origine à l'issue des travaux.

Il sera amélioré et accueillera des étals supplémentaires.



👁 Informations pratiques...

▶ Votre marché est déplacé

À partir du jeudi 16 avril, le marché Mortier est installé rue Vidal de la Blache, entre le boulevard Mortier et la rue Le Vau (20°).

Cette mesure est nécessaire pour les travaux de déviation des réseaux souterrains liés au chantier du tramway.

▶ Les jours et horaires restent identiques

Vos commerçants vous donnent rendez-vous tous les jeudis de 7h à 14h30 et tous les dimanches de 7h à 15h.

▶ Les transports sont maintenus

Pendant les travaux du T3, les bus continuent de circuler.

 PC2 -  V' Vélip'

