



**info**

LE PROLONGEMENT  
DU T<sup>3</sup> ET LES  
ÉQUIPEMENTS PUBLICS

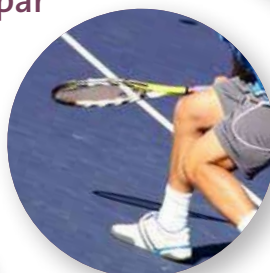
**équipements**

STADE JULES LADOUMÈGUE

MAI 2009

# **LE STADE JULES LADOUMÈGUE RESTE PARTIELLEMENT OUVERT PENDANT LES TRAVAUX DU TRAMWAY**

... → À partir du 29 juin 2009, la partie Nord du stade Jules Ladoumègue est fermée en raison des travaux du prolongement du tramway T3. Les travaux concernent la construction du site de maintenance et de remisage des rames du tramway, la reconstruction des équipements sportifs et la construction de nouveaux logements étudiants. Les activités ayant lieu sur la partie Nord du stade sont relogées jusqu'à la rentrée 2013. Les activités sur la partie Sud sont maintenues, l'entrée se faisant par la place de la Porte de Pantin. Des déposes-minute sont installées pour les cars au niveau de la Porte de Pantin.



# STADE JULES LADOUMÈGUE

**À PARTIR DU 29 JUIN 2009, LES ACTIVITÉS SPORTIVES SONT DÉPLACÉES.**



## LA PARTIE SUD DU STADE RESTE OUVERTE

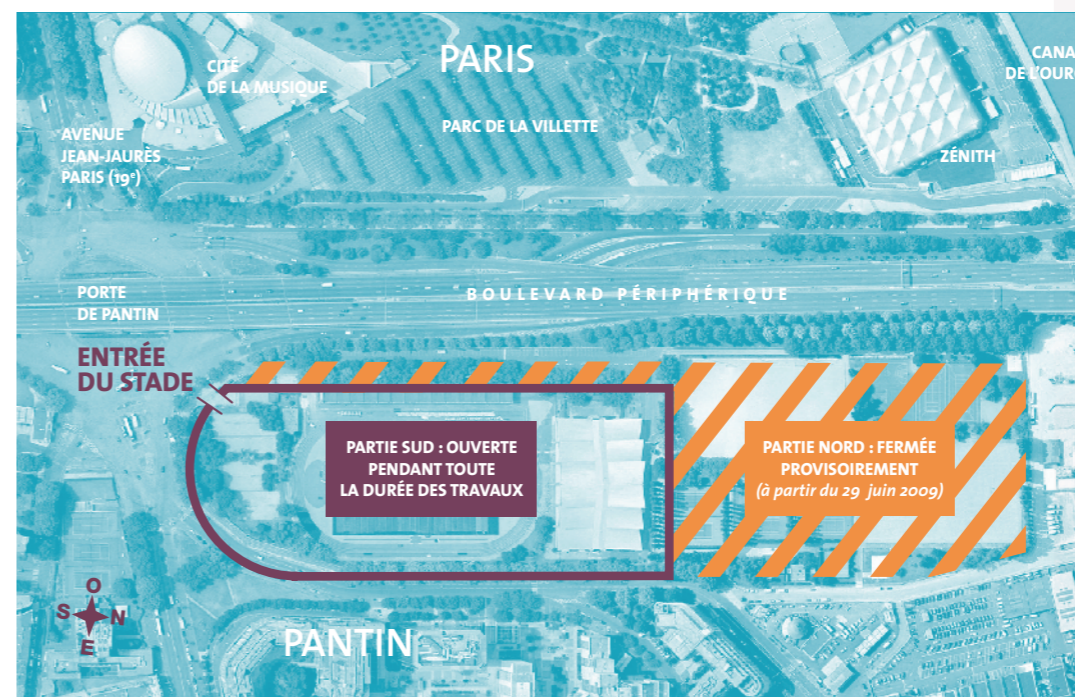
Pendant les travaux, les équipements de la partie Sud du stade (gymnase La Pagode, terrain d'honneur et piste d'athlétisme) restent ouverts et les activités de cette partie du site sont maintenues.

Pour y accéder, **une entrée unique pour les usagers** est maintenue par la place de la Porte de Pantin. L'accès en véhicule n'étant plus possible à l'intérieur du site, des **dépotes-minutes pour les cars** sont prévues place de la Porte de Pantin.

La **zone de chantier sera fermée et interdite au public** afin d'assurer la sécurité des usagers. Une signalétique de cheminement sera mise en place pendant toute la durée des travaux.

## LES ACTIVITÉS PRÉVUES POUR L'ÉTÉ 2009

Durant l'été 2009, comme chaque année, les dispositifs « **Sport Découverte Initiation** » et « **Sport Découverte Proximité** » permettront d'accueillir les jeunes sur le terrain de foot d'honneur. La piste d'athlétisme continuera d'accueillir les Parisiens mordus de course et de footing. La halle offrira aux jeunes toutes sortes de pratiques, notamment du badminton mais aussi toute activité à la demande (accueil par les animateurs de la Direction de la Jeunesse et des Sports de la Ville de Paris sur des activités multisports).



## FERMETURE DE LA PARTIE NORD DU STADE ET RELOGEMENTS DES ACTIVITÉS

La partie Nord du site est **fermée à partir du 29 juin 2009** et les équipements sportifs inaccessibles jusqu'à la rentrée 2013. Six terrains de tennis, deux terrains de foot et des aires de jeux polyvalentes (handball et basket) sont ainsi temporairement mis hors service.

**Tous les clubs et associations sportives concernés par les équipements provisoirement mis hors service sont déplacés**, soit sur la partie du site de Ladoumègue qui reste ouverte, soit sur des sites d'accueil temporaire qu'ils ont été invités à visiter. Après concertation, chacun a été informé précisément des solutions concrètes basées dans la mesure du possible sur leur propre demande.

Une entrée unique pendant les travaux place de la Porte de Pantin.



## LES LIEUX D'ACCUEIL TEMPORAIRE DES CLUBS ET ASSOCIATIONS SONT :

- ▶ pour le **foot**, le parc interdépartemental de Bobigny et le stade Nelson Mandela (en Seine-Saint-Denis) ;
- ▶ pour le **tennis**, Barbanègre (19e) et d'autres sites comme La Faluère (12e), les Sept Arpents (19e) et Déjerine (20e).

## TOUTES LES ACTIVITÉS SPORTIVES DES SCOLAIRES SONT RELOGÉES

sur la base des priorités exprimées par le rectorat. Les activités pour les lycées sont maintenues au stade Ladoumègue (partie Sud). Les activités **collèges** sont redéployées sur :

- ▶ les TEP Reverdy (19e) et Barbanègre (19e) ;
- ▶ le TEP Curial (19e) ;
- ▶ le Parc interdépartemental de Bobigny (Seine-Saint-Denis).

## LES SITES D'ACCUEIL SONT ÉGALEMENT ADAPTÉS ET MODERNISÉS :

- ▶ **Bobigny** (mise en place d'un revêtement synthétique et d'un éclairage) ;
- ▶ **stade Nelson Mandela** (mise en place d'un revêtement synthétique et d'un éclairage sur le terrain de football engazonné) ;
- ▶ **tennis Barbanègre** (création d'un terrain de tennis couvert en lieu et place du TEP).

## Calendrier des travaux du stade Jules Ladoumègue

2009

2010

2011

2012

2013

### ▶ AVRIL 2009 ▶ DÉCEMBRE 2009

Aménagements préalables, à proximité et sur site : mur de soutènement du boulevard périphérique, déviation et modernisation des réseaux souterrains et coupes d'arbres nécessaires au projet. Tous ces aménagements seront terminés pour que la rentrée de septembre 2009 se fasse dans les meilleures conditions.

### ▶ JANVIER 2010 ▶ DÉCEMBRE 2011

Travaux RATP du site de maintenance et de remisage

### ▶ DÉBUT 2010 ▶ RENTRÉE SCOLAIRE 2012

Travaux des nouveaux logements étudiants

### ▶ FIN 2010 ▶ JUIN 2013

Travaux des équipements sportifs.

### ▶ 2012 - 2013

Plantations sur et à proximité du site.

### ▶ JANVIER 2012 ▶ DÉCEMBRE 2012

Livraison des équipements RATP, puis essais sur site.

### ▶ RENTRÉE SCOLAIRE 2012

Livraison des nouveaux logements étudiants.

### ▶ FIN 2012

Inauguration et mise en service du T3  
Ouverture de la station « Pantin - Ladoumègue ».

### ▶ RENTRÉE SCOLAIRE 2013

Ouverture des équipements sportifs de la partie Nord du stade.



